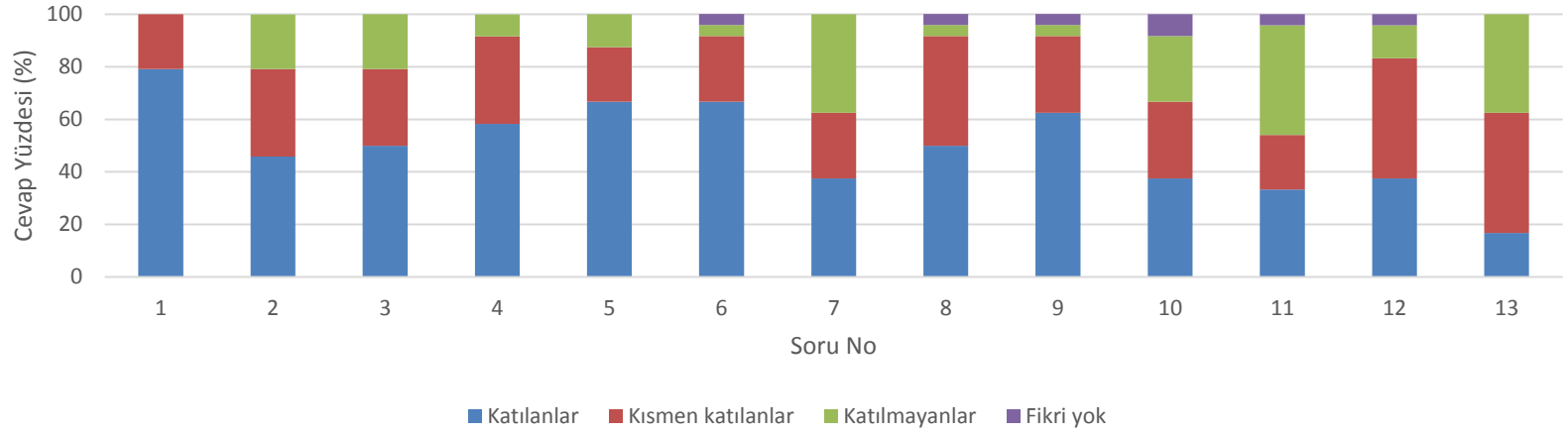


T.C. GAZİ ÜNİVERSİTESİ ECZACILIK FAKÜLTESİ
ARAŞTIRMA GÖREVLİLERİ VE ÖĞRETİM GÖREVLİLERİ İÇİN
FAKÜLTE YÖNETİMİNİ DEĞERLENDİRME ANKET SONUÇLARI (Ocak 2019 - Ocak 2020)

SORU NO	ÖNERMELER	Katılıyor	Kısmen Katılıyor	Katılmıyor	Fikri Yok	Toplam
		% (n)	% (n)	% (n)	% (n)	% (n)
1	Fakülte'deki tüm duyurular çalışanlara zamanında iletilmektedir.	79,2 (19)	20,8 (5)			100 (24)
2	Fakültemizde çalışanların dile getirdiği şikayet ve öneriler dikkate alınmaktadır.	45,8 (11)	33,3 (8)	20,8 (5)		100 (24)
3	Fakülte yöneticileri ile sağlıklı iletişim kurabiliyorum.	50,0 (12)	29,2 (7)	20,8 (5)		100 (24)
4	Bölüm başkanları ile sağlıklı iletişim kurabiliyorum.	58,3 (14)	33,3 (8)	8,3 (2)		100 (24)
5	Anabilim Dalı başkanları ile sağlıklı iletişim kurabiliyorum.	66,7 (16)	20,8 (5)	12,5 (3)		100 (24)
6	Fakültede, idari personel ile sağlıklı iletişim kurabiliyorum.	66,7 (16)	25,0 (6)	4,2 (1)	4,2 (1)	100 (24)
7	Fakültede çalıştığım işle ilgili alınacak kararlarda görüşüm alınmaktadır.	37,5 (9)	25,0 (6)	37,5 (9)		100 (24)
8	Fakültemizin kalite politikasını destekliyorum.	50,0 (12)	41,7 (10)	4,2 (1)	4,2 (1)	100 (24)
9	Yöneticiler, çalışanların hizmet içi eğitim ihtiyaçlarını karşılamak için, kişi ve kuruluşlarla işbirliği yapmaktadır.	62,5 (15)	29,2 (7)	4,2 (1)	4,2 (1)	100 (24)
10	Yöneticiler, çalışanların performanslarını yükseltmek için gerekli önlemleri almaktadır.	37,5 (9)	29,2 (7)	25,0 (6)	8,3 (2)	100 (24)
11	Yöneticilerin sergilediği tutum ve davranışlar, çalışanları motive edici yöndedir.	33,3 (8)	20,8 (5)	41,7 (10)	4,2 (1)	100 (24)

12	Yönetici tüm çalışanlara görevlerini (iş tanımlarını) bildirmektedir.	37,5 (9)	45,8 (11)	12,5 (3)	4,2 (1)	100 (24)
13	Fakültede düzenlenecek sosyal, kültürel faaliyetlere, eğitsel kol vs.lere, çalışanların ilgi ve yetenek ve istekleri doğrultusunda görevlendirmeler yapılır.	16,7 (4)	45,8 (11)	37,5 (9)		100 (24)
14	Fakülte, üniversitemiz yönetimi tarafından gönderilen duyurularla ilgili bizi düzenli olarak bilgilendirmektedir.	91,7 (22)	8,3 (2)			100 (24)
15	Fakülte, çağın gerektirdiği değişme ve gelişmeleri takip edebilmekte ve bu gelişimleri okula taşıyabilmektedir.	54,2 (13)	37,5 (9)	8,3 (2)		100 (24)
16	Yöneticilerimizin işinin gerektirdiği yeterliliğe sahiptir.	75,0 (18)	20,8 (5)	4,2 (1)		100 (35)
17	Yöneticilerimiz insan ilişkilerine önem vermektedir.	54,2 (13)	25,0 (6)	16,7 (4)	4,2 (1)	100 (24)
18	Yöneticilerimizin yaratıcı ve yenilikçi düşüncelerin üretilmesini teşvik etmektedir.	54,2 (13)	37,5 (9)	8,3 (2)		100 (35)
19	Yöneticilerimiz teknolojik gelişmeleri takip etmektedir.	66,7 (16)	33,3 (8)			100 (24)
20	Yöneticilerimiz çalışanların görüşlerini dikkate almaktadır.	41,7 (10)	33,3 (8)	16,7 (4)	8,3 (2)	100 (24)
21	Yöneticilerimiz liderlik davranışları sergilemektedir.	58,3 (14)	25,0 (6)	16,7 (4)		100 (24)
22	Yöneticilerimiz karşı fikirlere saygılıdır.	41,7 (10)	25,0 (6)	33,3 (8)		100 (24)
23	Fakülte yönetiminden memnunum.	45,8 (11)	41,7 (10)	12,5 (3)		100 (24)
24	Fakültede kendimi güvende hissediyorum	45,8 (11)	37,5 (9)	16,7 (4)		100 (24)
25	Yaptığım işten zevk alıyorum ve işimi seviyorum.	75,0 (18)	25,0 (6)			100 (24)
26	Bu fakültede çalışmaktan gurur duyuyorum.	66,7 (16)	33,3 (8)			100 (24)

Araştırma Görevlileri ve Öğretim Görevlileri İçin Fakülte Yönetimini Değerlendirme Sorularının Yanıtları-I, 2019



Araştırma Görevlileri ve Öğretim Görevlileri İçin Fakülte Yönetimini Değerlendirme Sorularının Yanıtları-II, 2019

